

Con el objetivo de proteger la vida y salud de todos, **les damos a conocer los nuevos procedimientos normativos de ingreso y permanencia al interior de DEMARKA S.A.**

## Proceso de Ingreso de personas a Demarka:

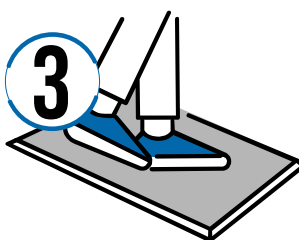
\* FILA DE NO MÁS DE DOS PERSONAS.



1  
Completar encuesta de salud (declaración), que se encuentra en portería.



2  
Proceder al control de temperatura.



3  
Desinfección de calzado, mediante pediluvio. (antes de ingresar a un área).

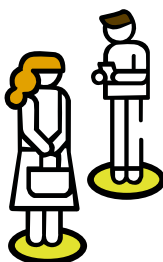


4  
Aplicación de alcohol gel.

## Normas al interior del Establecimiento:



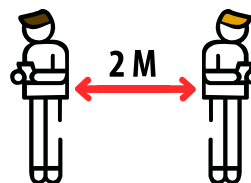
1  
Siempre utilizar mascarilla de manera correcta (cubriendo nariz y boca).



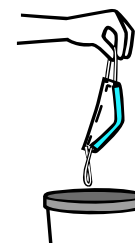
2  
Si tienes que hacer fila en el ingreso o salida, realizarlo en las zonas demarcadas.



3  
Aplicarse alcohol gel en los diferentes puntos de desinfección que existen dentro de la empresa, de manera frecuente.



4  
Mantener el distanciamiento físico, que para Demarka, es de 2 metros.



5  
De ser necesario, utilizar los basureros que se encuentran distribuidos por la empresa para desechar mascarillas.

Agradecemos su colaboración cumpliendo estas directrices implementadas y ante cualquier duda quedamos a disposición para lo que estimen necesario.

Lilian Ibacache Cea / Encargada de Prev. de riesgos

Teléfono: +569 537 114 42